

Świeradów-Zdrój w PIGUŁCE



Witaj w **Świeradowie-Zdroju!**

Ciesz się swoim pobytem w naszych apartamentach i odkrywaj okoliczne atrakcje z **Wonder Home!**



Do zwiedzania

Dom Zdrojowy 🏠

Znajduje się tu pijalnia wód mineralnych oraz najdłuższa na Dolnym Śląsku modrzewiowa Hala Spacerowa, o długości 80 metrów. Wstęp jest bezpłatny.

Godziny otwarcia: codziennie 8 - 20

Pijalnia wody mineralnej: codziennie 8 -17:30

Hala modrzewiowa: codziennie 8 -19, a w okresie letnim 8 - 20, [Link do Mapy Google](#).

Deptak miejski i lecznicze źródła 🌸💧

Słynny deptak miasta zlokalizowany przy Parku Zdrojowym, z zacienionymi alejkami i pięknie utrzymanymi rabatami kwiatowymi. Znajdują się tu **trzy źródła wody mineralnej** (poidelka) posiadające jedyną w Polsce instalację samowzbudzenia źródła. [Link do Mapy Google](#).

Kolej Gondolowa 🚡

Zapewnia szybki i wygodny transport na Stóg Izerski. Na szczycie znajduje się Schronisko PTTK oraz niesamowite widoki na Góry Izerskie i okolicę.

Ceny wstępu: Bilet normalny kosztuje 45 PLN, ulgowy 35 PLN

Godziny otwarcia: dni robocze: 9 - 17; weekend 9 - 18, [Link do Mapy Google](#).



Schronisko PTTK na Stogu Izerskim

Doskonała baza wypadowa dla miłośników górskich wędrówek. Do schroniska można dojść np. szlakiem czerwonym ze Świeradowa-Zdroju (ok. 2h) oraz żółtym z Chatki Górzystów (ok. 2,5h). **Schronisko posiada także ofertę gastronomiczną - bufet polski i regionalny.**

Ceny wstępu: Ceny noclegów wahają się między 40-60 PLN.

Godziny otwarcia: Schronisko jest otwarte przez cały rok, a godziny otwarcia mogą się różnić w zależności od sezonu.

[Link do Mapy Google.](#)

Wieże widokowe

Świeradów-Zdrój oferuje kilka wspaniałych punktów widokowych:

- **Wieża Sky Walk (62 m)** - najwyższa wieża widokowa w Polsce. Konstrukcja wieży uzupełniona jest również o elementy edukacyjne i kulturowe. **Dla fanów adrenaliny przygotowano szklaną platformę, siatkę w kształcie kropli oraz 105-metrową zjeżdżalnię.** [Link do Mapy Google.](#)
- **Wieża widokowa na Młynicy (33,8 m)** - posiada dwa tarasy widokowe. Górny taras wyposażony jest w lunety obserwacyjne, kamery panoramiczne oraz kamerę do obserwacji widnokręgu. [Link do Mapy Google.](#)

- **Wieża widokowa na Czerniawskiej Kopie (15 m)** - konstrukcja wykonana z wytrzymałego drewna modrzewiowego, posiada dwa tarasy widokowe. Obok wieży znajdują się miejsca do wypoczynku i stojaki na rowery. [Link do Mapy Google](#).
- **Zajęcznik** - to szczyt (595 m n.p.m.), który oddziela Świeradów-Zdrój od Czerniawy-Zdroju. Niegdyś znajdowała się tam wieża widokowa, ale w chwili obecnej na Zajęczniku stoi jedynie przekaźnik RTV. [Link do Mapy Google](#).

Wodospad Kwisa 💧

To sztucznie utworzona kaskada na górskiej rzece, o wysokości ok. 4 metrów. Wodospad Kwisa cieszy się dużą popularnością przez cały rok - zimą jest obowiązkowym punktem na mapie dla miłośników morsowania. **Nad wodospad można wybrać się pieszo z Domu Zdrojowego - dystans wynosi ok. 5 kilometrów.**

[Link do Mapy Google](#)

Izerski punkt antygravitacyjny

Mieści się on w odległości ok. 500 metrów od dolnej stacji kolei gondolowej (w stronę Czerniawy). Zdaniem niektórych obserwatorów znajdujące się tam przedmioty samoistnie wtaczają się pod górę. Polecamy sprawdzić i ocenić indywidualnie. 😊

[Link do Mapy Google](#)

Aktywności na Świeżym Powietrzu

Szlaki Turystyczne w okolicy:

- **Czerwony szlak** — odcinek Głównego Szlaku Sudeckiego im. M. Orłowicza, (6h 20 min., w drugą stronę 6 godz.) -> Świeradów Zdrój - Stóg Izerski - Polana Izerska - Przednia Kopa - Wysoki Kamień - Szklarska Poręba;
- **Zielony szlak** — (6h) -> Pobiedna - Gierałówek - Czerniawska Kopa - Smrek - Stóg Izerski - Czerniawa Zdrój - Świeradów Zdrój - Kotlina - Gierczyn - Mirsk - Gryfów;
- **Żółty szlak** — (7h 15min.) -> Schronisko Na Stogu Izerskim - Suchacz - Droga Borowinowa - Hala Izerska - Rozdroże Pod Kopą - Rozdroże Izerskie (PKS) - Grzbiet Kamienicki - Radoszków - Rębiszów - Rybnica;
- **Niebieski szlak** — (9h 30min.) -> Szklarska Poręba Dolna (PKP) - Szklarska Poręba Górna - Zwalisko - Rozdroże pod Cichą Równią - Hala Izerska - Polana Izerska - Świeradów Zdrój - Sępia Góra - Rozdroże Izerskie (Dalej biegnie jako Europejski Szlak Długodystansowy E3);
- **Czerwony szlak** — (2h 30 min.) -> Hala Izerska - Orle - Jakuszyce;

- **Zielony szlak** — część Europejskiego Szlaku Długodystansowego E3: (3 h., w drugą stronę 2 1/2 h) -> Jakuszyce - Rozdroże Pod Cichą Równią - Rozdroże pod Zwaliskiem - Rozdroże Izerskie;
- **Niebieski szlak** — część Europejskiego Szlaku Długodystansowego E3,(2 h., w drugą stronę 2 1/2 h.) -> Rozdroże Izerskie - Jastrzębiec - Bobrowe Skały - Piastów - Zimna Przełęcz - Kopanina.
- **Żółty szlak** — (2h 15 min./ z powrotem 1h 45 min) -> Piechowice - Zbójeckie Skały - Szklarska Poręba Dolna - Zakręt Śmierci - Wysoki Kamień;
- **Zielony szlak** — (1h 15 min./ z powrotem 1h)-> Piechowice - Górzyniec - Bobrowe Skały.



Ścieżki rowerowe Singletrack

Single Track Świeradów-Zdrój to pierwsza sieć leśnych ścieżek rowerowych w Górach Izerskich, która przyciąga rowerzystów z całej Polski. **Trasy prowadzą przez malownicze tereny, oferując niezapomniane widoki i emocjonujące przeżycia. Na 200 km tras dla fanów rowerowego szaleństwa składają się następujące ścieżki:**

- **Trasa Singletrack:** długość 20 km
- **Trasa Bike Maraton:** długość 65 km
- **Trasa Cietrzewia:** długość 40 km
- **Trasa Dokoła Kwisy:** długość 25 km
- **Trasa MTB Lang Team:** długość 6 km
- **Trasa Rozdroże Izerskie — Jakuszyce:** długość 24 km
- **Trasa Wokół Stogu Izerskiego:** długość 30 km
- **Trasa Rozdroże Izerskie — Kopalnia Stanisław:** długość 25 km


Ceny wstępu: Bezpłatny



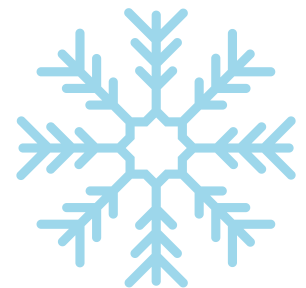
Stoki Narciarskie

Ośrodek Ski & Sun

Ski & Sun Świeradów-Zdrój to 2500-metrowa, oświetlona trasa o niezwykle zróżnicowanym nachyleniu. Jest ona na bieżąco dośnieżana i wyrównywana dwa razy dziennie, co pozwala także na jazdę nocną. Na terenie ośrodka znajduje się szkółka narciarska oraz doskonale wyposażona wypożyczalnia sprzętu narciarskiego, snowboardowego i profesjonalny serwis sprzętu sportowego.


 75 615 20 20

[Link do Mapy Google](#)



Bambino Ski&Bike

W ofercie zimowej: zestawy narciarskie i snowboardowe, na lato: rowery elektryczne (E-Bike), MTB i Fullsuspension, nosidła turystyczne oraz inne akcesoria sportowe. Przy wypożyczalni centrum szkoleń narciarskich i rowerowych dla dzieci i dorosłych. Stoki są dośnieżane, dodatkowo dostępne parkingi i mała gastronomia.

 607 766 412

[Link do Mapy Google](#)



Anna-Ski

Ośrodek Anna-Ski to idealne miejsce do nauki i doskonalenia jazdy na nartach i snowboardzie. Łagodne nachylenie stoku gwarantuje bezpieczną naukę i szlifowanie swoich umiejętności w zimowych dyscyplinach sportu.

 883 208 729

[Link do Mapy Google](#)

Dla Dzieci

Centrum Edukacji Ekologicznej Izerska Łąka

Centrum powstało w ramach realizacji projektu „Budowa Centrum Edukacji Ekologicznej Natura 2000”. Jest to miejsce w którym można poznać faunę i florę Gór Izerskich.

Centrum wyposażone jest w nowoczesny sprzęt interaktywny, np. teleskopy, wizualizery, kamery.



Ceny wstępu: W tej kwestii najlepiej kontaktować się z obsługą obiektu.

Godziny otwarcia: dni robocze - 10:00-17:00, sobota - 10:00-16:00, niedziela - nieczynne. [Link do Mapy Google.](#)



Czarci Młyn

To miejsce z oryginalnymi maszynami młyńskimi z 1890 roku i repliką koła wodnego mierzącego ponad 6 metrów. Można poznać tu proces mielenia ziarna i wypieku chleba, zobaczyć słynny zabytkowy piec chlebowy oraz spróbować tradycyjnego pieczywa. **Obiekt jest przystosowany dla osób niepełnosprawnych.**

Ceny wstępu: Bilet normalny - 27 zł, Bilet ulgowy - 24 zł

Godziny otwarcia: codziennie w godz. 10:00-17:00. [Link do Mapy Google.](#)



Zagroda z Alpakami — ALPAKOTERAPIA

Można tam spotkać piękne alpaki i kózki miniaturki, a w ofercie jest karmienie, spacery po zagrodzie i do lasu. Na spotkanie z alpakami należy umówić się z wyprzedzeniem.

🏠 **Orłowice 24**, ☎ 695 545 330.

@ [Strona internetowa](#)



Pracownia Piernikowa Isabell

Miejsce to oferuje opcję zwiedzania z możliwością ozdabiania wypieków, jak również warsztaty dotyczące pieczenia ciasteczek. Obowiązuje wcześniejsza rezerwacja miejsc.

🏠 **ul. Rolnicza 2, Świeradów-Zdrój**, ☎ 509 460 300

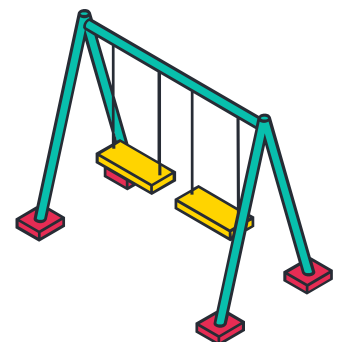
@ [Strona internetowa](#)



Plac zabaw

Nieopodal deptaka głównego (przy ulicy Wyszyńskiego) znajduje się duży plac zabaw dla dzieci. Sprzęty dla najmłodszych posiadają specjalne zabezpieczenia, chroniące przed upadkiem i umieszczone są na stabilnych konstrukcjach.

🚲 ul. Wyszyńskiego - [Link do Mapy Google](#).



🍴 *Gastronomia* 🍴

Restauracja Na Zajęcznik

Lokal jest laureatem plebiscytu Orły Gastronomii 2020 i 2021. Znajdziecie tu pyszne domowe obiady, np. rosół z makaronem, żurek z jajkiem, pierogi i naleśniki.

🏠 **ul. Zakopiańska 17, Świeradów-Zdrój**

☎ 600 241 493

@ [Strona internetowa](#)

Izerska Chata

Specjalnością restauracji jest pstrąg w wersji wędzonej i pieczony na płycie kamiennej. Goście mogą zjeść posiłek na przepięknym tarasie z widokiem na Góry Izerskie.

🏠 **ul. Zakopiańska 18, Świeradów-Zdrój**

☎ 883 744 504

@ [Strona internetowa](#)

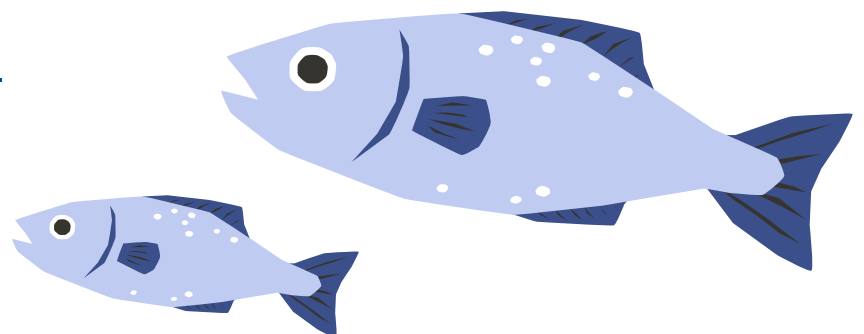
Restauracja Grecka Kalamata

To miejsce dla miłośników prawdziwej, greckiej kuchni oraz tych, którym przejadło się tradycyjne polskie jedzenie.

🏠 **ul. Zakopiańska 4, Świeradów-Zdrój**

☎ 757 816 208

@ [Strona internetowa](#)



Piwniczka u Wioli

To restauracja serwująca prawdziwe, swojskie jedzenie. Domowe zupy i klasyczne dania główne w rozmiarze XXL. Flagową potrawą tego miejsca jest placek po węgiersku, który zachwyca gości smakiem, wyglądem i rozmiarem.

🏠 **ul. Krótka 1A, Świeradów-Zdrój**

☎ 518 649 120

@ [Strona internetowa](#)

Świerkowa Karczma

Lokal serwujący dania z kuchni izerskiej i staropolskiej. Najbardziej popularnym punktem w menu jest pstrąg w różnych odsłonach. W karczmie powstał specjalny pokój zabaw dla dzieci, aby rodzice mogą spokojnie zjeść i wypić aromatyczną kawę.

🏠 **ul. Nadbrzeżna 4, Świeradów-Zdrój**

☎ 756 120 316

@ [Strona internetowa](#)



Chatka Górzystów

To niezwykle piękne miejsce o niepowtarzalnym klimacie, a potrawy są tutaj zawsze świeże i sezonowe. Znakiem rozpoznawczym tego miejsca są słynne naleśniki z jagodami.

🏠 **Hala Izerska 1, Świeradów-Zdrój**

☎ 607 426 998

@ [Strona internetowa](#)

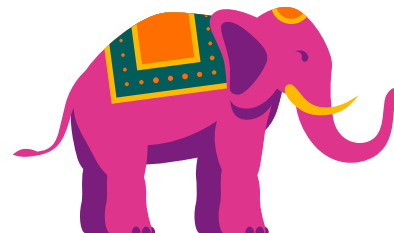
Cynamonowy Słoń

Restauracja oferuje niepowtarzalne połączenie smaków europejskich z kuchnią indyjską i azjatycką. Menu zawiera zarówno dania mięsne, jak i wegetariańskie oraz wegańskie.

🏠 **ul. Sienkiewicza 6a, Świeradów-Zdrój**

☎ 508 110 455

@[Strona internetowa](#)



Smażalnia ryb Smaki Natury

Restauracja czynna od czwartku do niedzieli. Serwują świeże ryby, a także grochówkę, kwaśnicę oraz bigos na kiszonych pomidorach. Wszystkie dania są przygotowywane na wojskowej kuchni polowej opalanej drewnem.

🏠 **ul. Strumykowa 1, Świeradów-Zdrój**

☎ 507 046 685

@[Strona internetowa](#)

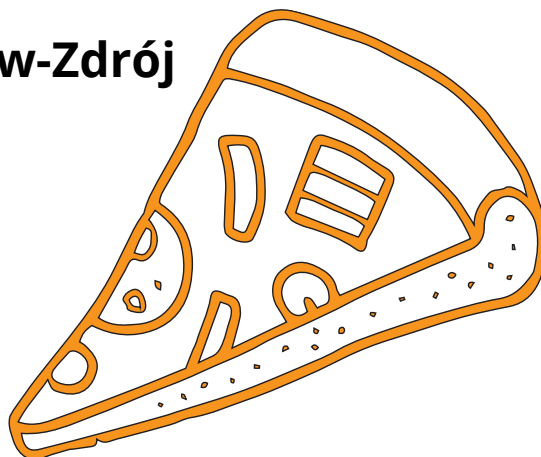
Pizza u Braci w Starej Piekarni

Lokal serwuje pizzę, która jest przygotowywana z wysokiej jakości lokalnych produktów.

🏠 **ul. 11 listopada 38, Świeradów-Zdrój**

☎ 720 990 438

@[Strona internetowa](#)



Exclusive Caffè Monika

To miejsce, które oferuje aromatyczne kawy, różnorodne herbaty, desery, pyszne ciasta, gorącą czekoladę i lody rzemieślnicze.

🏠 **ul. Zdrojowa 20, Świeradów-Zdrój**

☎ 509 932 199

@ [Strona internetowa](#)



Lala Cafe

Lokal, w którym można napić się klasycznej kawy, a także zakosztować innych, aromatycznych napojów i deserów. Kawiarnia posiada wydzieloną bawialnię dla najmłodszych, która została zaprojektowana z myślą o bezpiecznej zabawie.

🏠 **ul. 11 Listopada 22, Świeradów-Zdrój**

☎ 785 094 465

@ [Strona internetowa](#)

Coffee & Drink Bar Kofeina

Przytulna kawiarnia znajdująca się nieopodal deptaku, w sam raz na popołudniową kawę, ciasto lub pucharek lodów. Kuszące zapachy i świetne smaki to ich znak rozpoznawczy.

🏠 **ul. Sienkiewicza 12B, Świeradów-Zdrój**

☎ 603 270 966

@ [Strona internetowa](#)



Sekrety Piwowara

Restauracja położona jest na wysokości 700 m n.p.m. u podnóża Gór Izerskich, z widokiem na Dolinę Czerniawy. Serwuje się tutaj dania tradycyjne i ponadczasowe na bazie pradawnych receptur oraz znakomite piwa rzemieślnicze.

🏠 **ul. Zacisze 3, Świeradów-Zdrój**

☎ 501 474 511

@ [Strona internetowa](#)



Sklepy & Stacje Paliw

Biedronka 🐞, ul. 11 Listopada 26, Świeradów-Zdrój
Godziny otwarcia: 6 - 22

Delikatesy Centrum, ul. Sienkiewicza 8, Świeradów-Zdrój
Godziny otwarcia: 6 - 21:30

Lewiatan

- ul. Zdrojowa 4, Świeradów-Zdrój
- ul. Górská 6, Świeradów-Zdrój

Godziny otwarcia: 6:30 - 21

Żabka 🐸

- ul. Zdrojowa 19c, Świeradów-Zdrój
- ul. 11 Listopada 5, Świeradów-Zdrój

Godziny otwarcia: 6 - 23

Rossmann 🛒, ul. Zdrojowa 7, Świeradów-Zdrój
Godziny otwarcia: 9 - 19:30

Stacja Orlen 🛢️, ul. 11 Listopada 8, Świeradów-Zdrój
Czynne całą dobę, [LINK](#)

Circle K 🛒, ul. Aleja Wojska Polskiego 1a, Mirsk
Czynne całą dobę, [LINK](#)

Apteki

Apteka Retro, ul. 11 Listopada 26, Świeradów-Zdrój

Godziny otwarcia:

dni robocze: 8 - 18

sobota: 9 - 15

Apteka CEF@RM 36,6, ul. Nad Potokiem 1, Świeradów-Zdrój

Godziny otwarcia:

dni robocze: 8 - 18

sobota: 9 - 13

Apteka Pro Vita, ul. Zdrojowa 13A, Świeradów-Zdrój

Godziny otwarcia:

dni robocze: 8 - 20

sobota: 8 - 18

niedziela: 9 - 15



Bezpłatne Parkingi

Bezpłatne parkingi w Świeradowie-Zdroju:


1. **ul. Dworcowa**, plac za Stacją Kultury, [LINK](#)
2. **ul. Strażacka** (TEWA), [LINK](#)
3. **ul. Kardynała Wyszyńskiego**, [LINK](#)




Przydatne kontakty

Informacja turystyczna w Świeradowie-Zdroju


ul. Dworcowa 1, Świeradów-Zdrój, [LINK](#)

 75 71 36 482

 75 71 36 483


Przychodnia NZOZ Jo-Med

ul. Korczaka 7, Świeradów-Zdrój, [LINK](#)

 757 816 168


Szpital w Jeleniej Górze

ul. Ogińskiego 6, Jelenia Góra, [LINK](#)

 75 753 71 00

Przychodnia Weterynaryjna KEROS II

ul. Dolna 1, Świeradów-Zdrój, [LINK](#)

 537 333 112



Bankomaty

Euronet Polska Sp. z o.o.

- ul. Zdrojowa 9, Czynne całą dobę
- ul. Zdrojowa 7, Czynne całą dobę
- ul. Zdrojowa 19G, Czynne całą dobę

Bankomat PKO Banku Polskiego

ul. 11 Listopada 28, czynne całą dobę

Santander Bank Polska S.A.- Placówka Partnerska

ul. Widokowa 2, ☎ 789 655 111,

Godziny otwarcia - dni robocze - 9:00 - 16:00

Planet Cash

ul. Długa 10, Czynne całą dobę.



Bezpiecznie w Górach

Aplikacja RATUNEK — dzięki niej uprawianie turystyki górskiej może stać się bezpieczniejsze.

Jest to aplikacja, która w trakcie zgłoszenia wypadku, gdy będziesz potrzebować pomocy, poda dokładną lokalizację (na podstawie danych GPS). Dzięki temu ratownicy będą wiedzieć, gdzie udać się z pomocą i udzielą jej szybciej i skuteczniej. Aplikacja jest dostępna zarówno dla systemu Android jak i iOS. Więcej informacji o aplikacji znajdą Państwo na stronie www.ratunek.eu

GOPR 985 | 601 100 300

Wspaniałego pobytu życzy
załoga

WONDER HOME

